

北海道の復縁神社に関するコンテンツ・ランキングの根拠

コンテンツに関して

当サイトは、占いおよび神社、スピリチュアル情報に関する情報を集約し、読者の目的に沿った正しい情報を提供できるサイトを目指しています。したがって、占いや神社のオフィシャルサイトから得た情報や、占い師、神社検定保有の専門家、各関連協会への調査に加えて、下記に紹介している第三者からの情報を元にコンテンツを作成しています。

調査概要詳細

調査目的	北海道の縁結び・復縁神社に関する意識調査
調査主体	占いの知恵袋編集部
調査方法	インターネットリサーチ
調査対象	神社に関心がある男女
調査対象地域	日本国内
調査対象者数	14人
母集団	神社に関心がある男女のインターネット利用者
調査期間	2024年04月30日～2024年05月07日

神社のランキング根拠に関して

当サイトのランキングは、第三者からの調査情報に基づいて作成しています。比較基準を数値化して、その合計値から順位付けを実施しています。

総合評価	・「復縁・縁結び」「口コミ」「評判・人気度」「アクセス」「社格」の各評点を以下の重みづけで評価した点数												
	<table border="1"><thead><tr><th>評価項目</th><th>重みづけ</th></tr></thead><tbody><tr><td>復縁・縁結び</td><td>30%</td></tr><tr><td>口コミ</td><td>20%</td></tr><tr><td>評判・人気度</td><td>20%</td></tr><tr><td>アクセス</td><td>10%</td></tr><tr><td>社格</td><td>10%</td></tr></tbody></table>	評価項目	重みづけ	復縁・縁結び	30%	口コミ	20%	評判・人気度	20%	アクセス	10%	社格	10%
	評価項目	重みづけ											
	復縁・縁結び	30%											
	口コミ	20%											
	評判・人気度	20%											
	アクセス	10%											
社格	10%												

復縁・縁結び	・当サイト実施のアンケート調査による回答数(質問内容は後述)
口コミ	・Google Mapにおけるの口コミ評価の点数
評判・人気度	・Google Mapにおけるの口コミの数
アクセス	<ul style="list-style-type: none"> ・神社までの交通の便の良さ ・最も近い電車站から徒歩でかかる時間 <p>【評点】</p> <ul style="list-style-type: none"> ・徒歩5分未満:5.0 ・徒歩5分以上10分未満:4.0 ・徒歩10分以上20分未満:3.0 ・徒歩20分以上30分未満:2.0 ・徒歩30分以上または付近に電車站がない場合:1.0
社格	<ul style="list-style-type: none"> ・古代社格制度、中世社格制度、近代社格制度等を含む格式が高い神社か否か <p>【評点】</p> <ul style="list-style-type: none"> ・社格4つ以上:5.0 ・社格3つ:4.0 ・社格2つ:3.0 ・社格1つ:2.0 ・社格なし:1.0

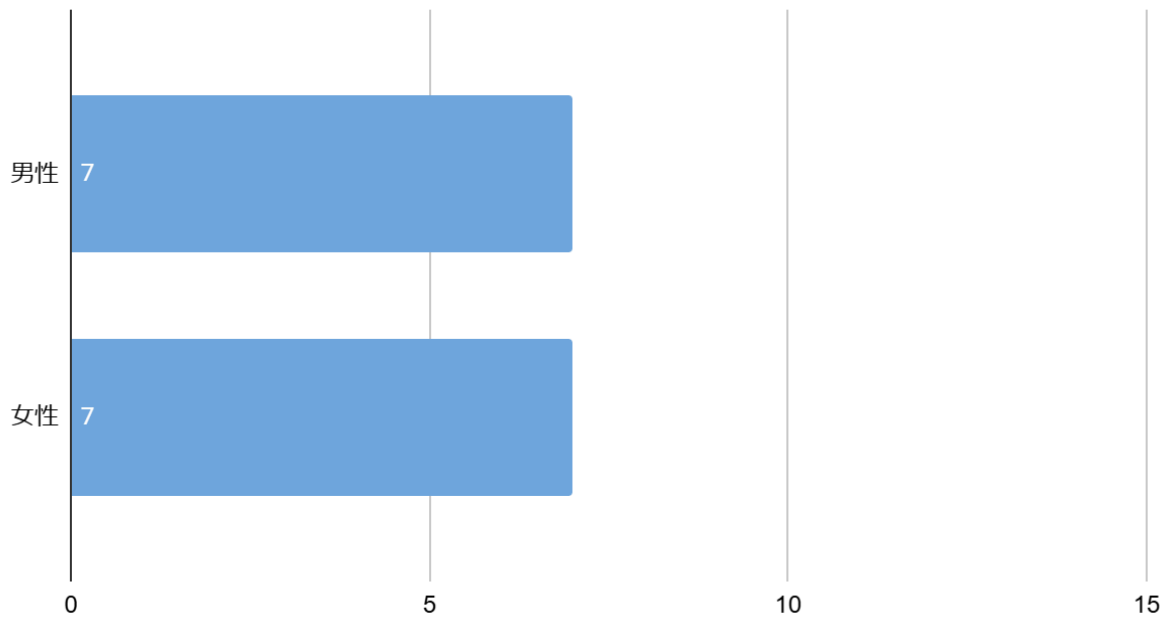
アンケート項目

1. あなたの年齢【選択項目:高校生、18-19歳、20-24歳、25-29歳、30-34歳、35-39歳、40-44歳、45-49歳、50-54歳、55歳以降】
2. 性別【選択項目:男性・女性】
3. あなたが今まで訪れたことがある沖縄県の縁結び・復縁神社の中で一番よかった(またはお気に入り)神社はどこですか
4. Q3で回答した神社で、効果を少しでも上げるためにやった方がいいこと・作法
5. 縁結び・復縁神社にいったあとで、実際にご利益はありましたか？
6. (Q5で「はい」と答えた方にお伺いします)どのようなご利益がありましたか？

集計結果

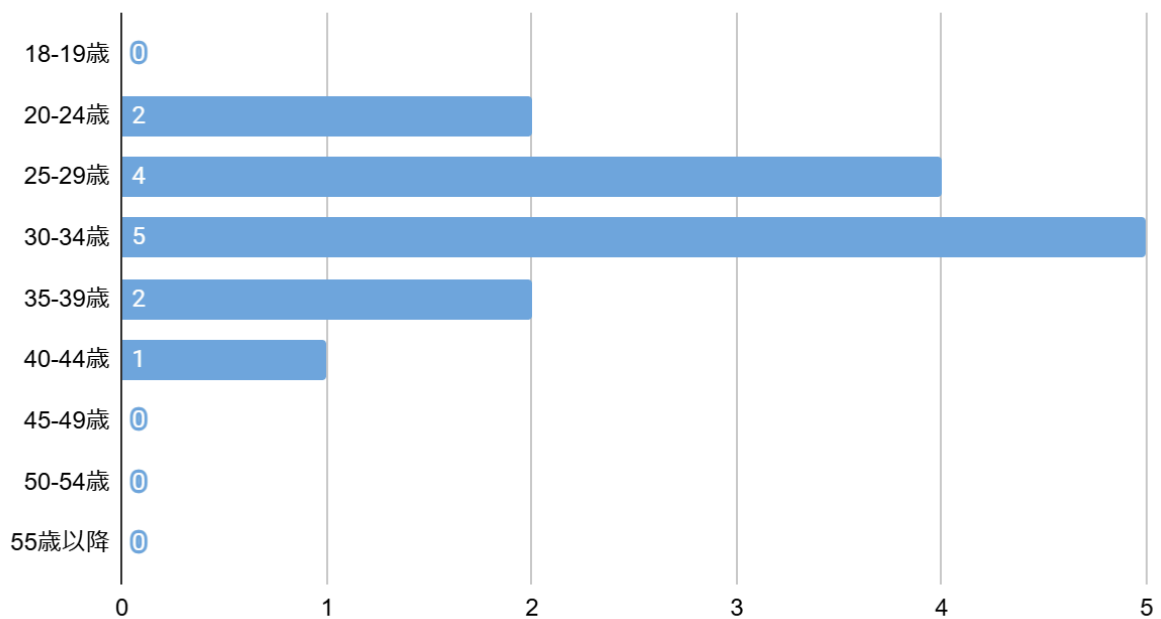
性別分布

性別分布



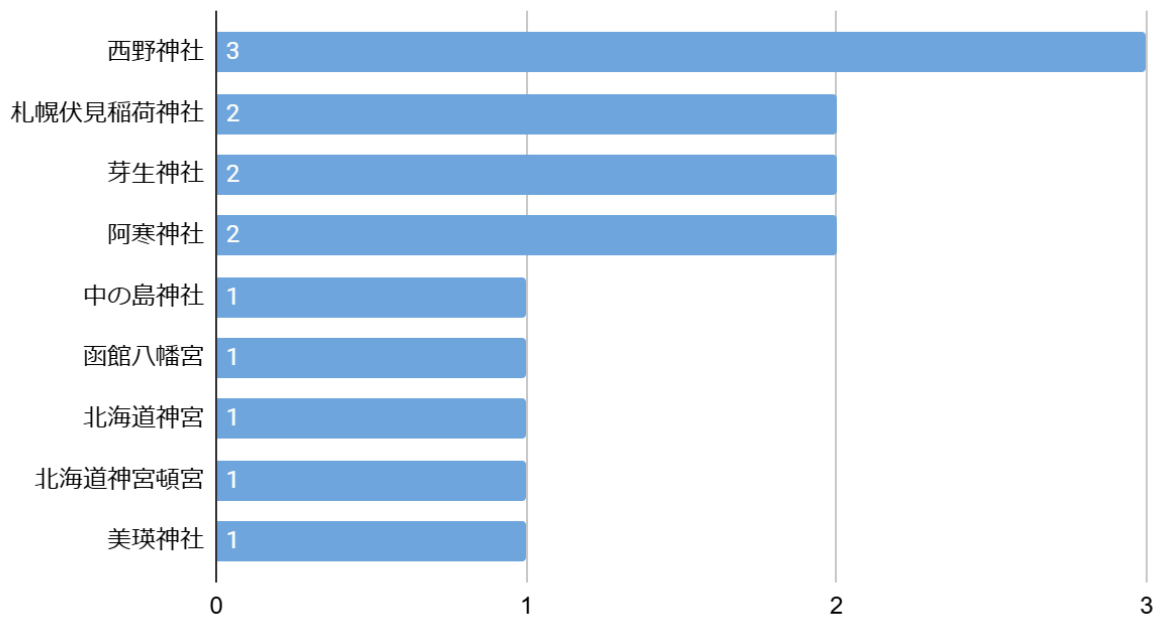
年齢分布

年齢分布



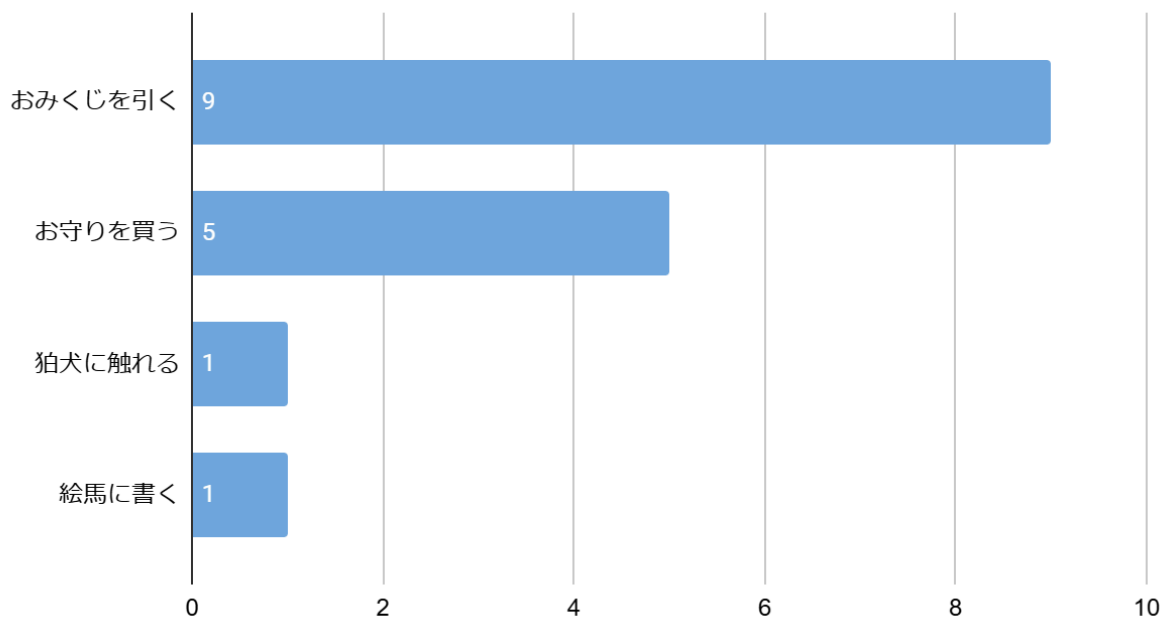
あなたが今まで訪れたことがある縁結び・復縁神社の中で一番よかった神社

一番良かった神社



復縁効果を上げるのにやった方が良かったこと

復縁効果を上げるのにやった方が良かったこと



実際にご利益はあったか？

実際にご利益はあったか？

